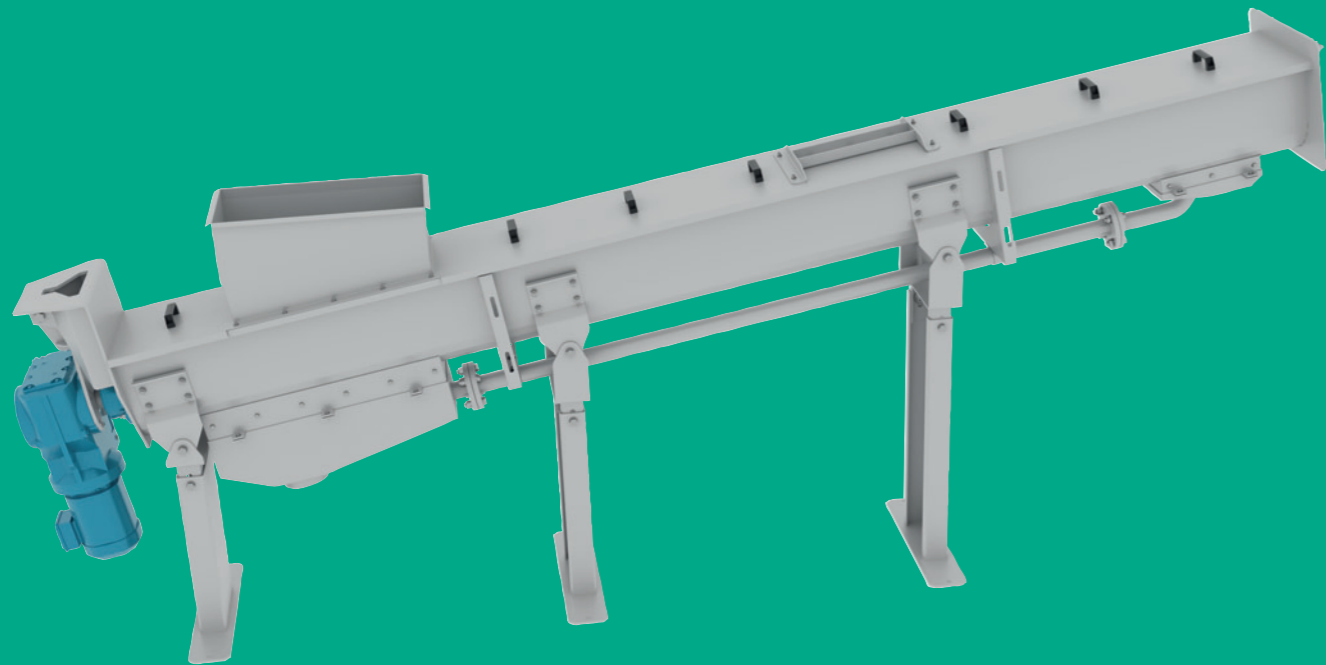


Entwässerungsförderer



Spezialisiert auf Umwelt
Technologie **seit 1970**

Funktionsweise des Entwässerungsförderers:

Die FSM-Entwässerungsförderer werden in 3 Baugrößen, mit den Schneckendurchmesser 200, 300 und 400 mm, hergestellt. Sie werden zum Entwässern, Verdichten und Fördern, von Rechengut oder anderen feuchten bis nassen Abfallstoffen eingesetzt.

Die Abfallstoffe werden von einem Rechen, einem Förderband oder einem Schneckenförderer in den Einfülltrichter abgeworfen. Die Schneckenwelle fördert, entwässert und verdichtet die Abfallstoffe. Das dabei aus dem zu verdichtenden Material entweichende Wasser, wird in den Abwasserkanal zurückgeführt.

Optional kann eine Waschvorrichtung installiert werden, mit der die Fäkalien zu 90% ausgewaschen werden. Haare, Faserstoffe etc., die in den nachfolgenden Anlagen zu Betriebsstörungen und Verzopfungen führen, bleiben im Rechengut.

Als Waschwasser kann Betriebswasser eingesetzt werden.

Der Antrieb der Maschine erfolgt über einen SEW-Getriebemotor. Bei einer Aufstellung im Freien kann die Maschine mit einer Heizung versehen werden.

Vorteile:

- Hohe Betriebssicherheit durch robuste Bauweise
- Reduzierung der Entsorgungskosten, Volumen- und Gewichtsminimierung des Rechenguts
- Komplett aus Edelstahl, bis auf Verschleißteile
- Rückführung der ausgewaschenen Stoffe in das Gerinne
- Durchgängig geruchsgekapselte Anlage beim Einsatz einer Absackvorrichtung
- Auch in bestehenden Anlagen leicht nachrüstbar, da sehr flexibel an die vorhandenen Gegebenheiten anpassbar
- Hervorragendes Preis- / Leistungsverhältnis
- Geringer Wartungsaufwand
- Aufstellung im Freien / Winterbetrieb möglich
- Komplette Hygienekapselung der Maschine
- Der FSM – Entwässerungsförderer hat sich im In- und Ausland bewährt

Der FSM-Entwässerungsförderer steht für den hygienischen und effizienten Transport und die Entwässerung von Rechengut.

Die Entsorgung von nassem oder unzureichend entwässertem Rechengut ist sehr kostenintensiv, da es durch seinen hohen Wasseranteil, sehr schwer ist. Weiterhin sollen die Fäkalien in den weiteren Abwasserreinigungsprozessen zugeführt werden. Mit dem FSM-Entwässerungsförderer reduzieren Sie Ihr anfallendes Rechengut in Gewicht und Volumen. Die FSM-Entwässerungsförderer bieten eine hohe Leistung bei geringen Betriebskosten.

Einsatzmöglichkeiten in komm. und industriellen Kläranlagen

- Abwasservorbehandlung / Feinsiebung
- Schlammsiebung / Sekundärschlamm
- Schlammsiebung / Primärschlamm

Einsatzmöglichkeiten in Kraftwerken

- Kühl- und Brauchwassersiebung (Flussentnahme etc.)
- Meerwassersiebung

Einsatzmöglichkeiten in der Industrie

- Kühl- und Brauchwassersiebung (Flussentnahme etc.)
- Meerwassersiebung
- Petrochemische Industrie
- Textilindustrie und Textilveredlungsbetriebe - Gesamtabwasser vorreinigung
- Fleisch-, Fisch- und Geflügelverarbeitung / Schlachthöfe - Gesamtabwasservorreinigung
- Zuckerindustrie - Gesamtabwasser vorreinigung
- Kompostierungsanlagen Abfall/Entsorgungstechnik - Sickerwasserbehandlung
- Gemüse-, Obst- und Südfrüchteverarbeitung - Gesamtabwasservorreinigung

- Obst und Südfrüchte - Gesamtabwasservorreinigung
- Brauereien - Gesamtabwasservorreinigung
- Tierkörperverwertung - Gesamtabwasservorreinigung
- Nassmüll-, Küchenmüllentsorgung
- Lebensmittel-, Speiseresteentsorgung
- Meerwassereinleitung
- Regenbeckenüberlauf- und Stauraumkanalsiebung
- Fäkalschlammannahme und -behandlung

Einsatzmöglichkeiten in der Papier- und Zellstoffindustrie

- Waschwasser Entrindungsanlagen
- Grobstoffabläufe, Kanalwässer



Entwässerungsförderer

Maße:

Bautypen	SFC 200	SFC 300	SFC 400
Durchmesser Schnecken	200 mm	270 mm	370 mm
Durchsatzleistung	2 m³/h	4 m³/h	bis 10 m³/h Rohrechengut
Trockensubstanz	> 30 %		
Fäkalienauswaschung	> 90 %		
Volumen-/Gewichtsreduzierung	40 bis 60%		

Material/Fabrikate:

Maschinengehäuse	Edelstahl 1.4301 oder 1.4404, andere Werkstoffe auf Anfrage
Absackvorrichtung	Edelstahl 1.4301 oder 1.4404, andere Werkstoffe auf Anfrage
Schneidwerksgehäuse	Edelstahl 1.4301 oder 1.4404, andere Werkstoffe auf Anfrage
Schneckenwelle	Stahl, Edelstahl 1.4301 oder 1.4404, andere Werkstoffe auf Anfrage
Antriebe	Getriebemotor Fabrikat SEW

Maschinen für die Wasser- und Abwasserreinigung

Hohe Innovationskraft kombiniert mit langjähriger Erfahrung, sowie ein motiviertes Team in Beratung, Montage- und Service garantieren Ihnen hervorragende Produkte "Made in Germany", eine kompetente Auftragsabwicklung bis zur Inbetriebnahme und natürlich auch darüberhinaus.

Lernen Sie uns kennen, vielleicht schon bald auf einer Messeveranstaltung in Ihrer Nähe.

